

ロボットシステム 向け



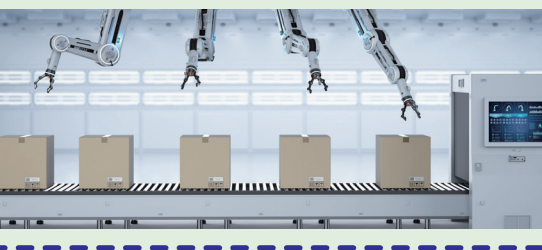
大好評につき
追加開催
決定!

Programmable

Logic

Controller

講習会



産業用ロボットシステムでは、ロボット本体に加えて各種センサやコンベアなど複数の周辺装置が連携して動作することが求められます。その「司令塔」の役割を担う装置が PLC (Programmable Logic Controller) です。本講座では PLC の基礎、シーケンス制御等を学び、ロボットシステムの連携を構築できるようにすることを目指します。

日程 2021 **3/17 [水] & 18 [木]** 9:30~16:30

●1日目「PLC を利用した基礎演習」 ●2日目「ロボットシステム制御」

会場 **浜松 職業能力開発 短期大学校** [愛称: ポリテクカレッジ浜松]

静岡県浜松市南区法枝町 693 IV号館 1F FA 総合実習室

対象 **産業用ロボットシステムを
制御する人材を育てたい中小企業の方**

参加費 **9,500 円** (税込)
※浜松市外の企業は19,000円(税込)

定員

9名

※先着順

ただし応募者多数の場合は
参加人数を調整させていただ
く場合がございます。

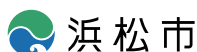
本講座は新型コロナウイルス感染拡大防止に
向けた取り組みを実施した上で開催します



- 風邪のような症状のある方は、参加を自粛していただくようお願いします。
- 症状の有無に関わらずマスクの持参と着用をお願いします。
- 入退室の際には、手洗い、アルコール消毒をお願いします。
- 参加者の変更があった場合は、必ず受付等で申出てください。

- 風邪のような症状がある方、マスクを着用されない方などについては、参加をご遠慮いただいたり、座席を指定させていただいたりする場合があります。
- 会場スタッフもマスクを着用させていただきます。
- 体温測定にご協力ください。

主催



後援



浜松ロボット産業
創成研究会

1日目 3月17日(水) 9:30~16:30

PLCを利用した基礎演習

- (1) PLC 概要 (開発環境, 基礎演習)
- (2) PLC による機械制御

2日目 3月18日(木) 9:30~16:30

ロボットシステム制御

- (1) ロボットの概要・基礎プログラム
- (2) PLC による機械制御

使用機器

・PLC : 三菱電機 Q03UDE ・ロボット : 三菱電機 MELFA (RV-2F-D) ※他社 PLC, ロボット使用の場合でも、考え方を学ぶことができます。

講師紹介

浜松職業能力開発短期大学校
准教授

寺田 憲司氏



電気・電子系の職業訓練指導員(テクノインストラクター)として、ものづくり現場で必要とされる実践的な技術・技能の習得に向けた指導を行う。ものづくりの現場教育にこだわり、その功績をまとめた論文が平成29年度職業能力開発論文コンクールにて厚生労働大臣賞を受賞。PLC 制御、IoT を利用したFA システム、ネットワーク構築等を得意とし、大手企業向けの能力開発セミナーを担当。ポリテクカレッジ浜松協会会員企業と産業用ロボットに関する共同研究の主担当を務めている。

申込方法 参加希望の方は下記必要事項をご記入いただき、**3月5日(金)**までに

[FAX 053-450-2100] または [E-mail supportdesk@hai.or.jp] または
[WEB www.hai.or.jp/event/plc202103] まで申込んでください。

尚、参加費については公益財団法人浜松地域イノベーション推進機構より請求いたしますので、3月12日(金)までに指定口座へお振込みをお願いします。

[ロボットシステム向けPLC講習会 申込書]

会 社	会社名			
	所在地	〒		
		※産業用ロボットを自社に導入済ですか?	はい <input type="checkbox"/> /いいえ <input type="checkbox"/>	
		※浜松市内に本社、製造拠点の主たる事業所がありますか?	ある <input type="checkbox"/> /ない <input type="checkbox"/>	
	電 話		F A X	
参加者	ふりがな			
	氏 名		所属/役職	
	生年月日	年 月 日	E-mail	

お問合せ 公益財団法人浜松地域イノベーション推進機構 スマートものづくり支援デスク/宮本・室内

TEL 053-489-8111 **E-MAIL** supportdesk@hai.or.jp **FAX**: 053-450-2100