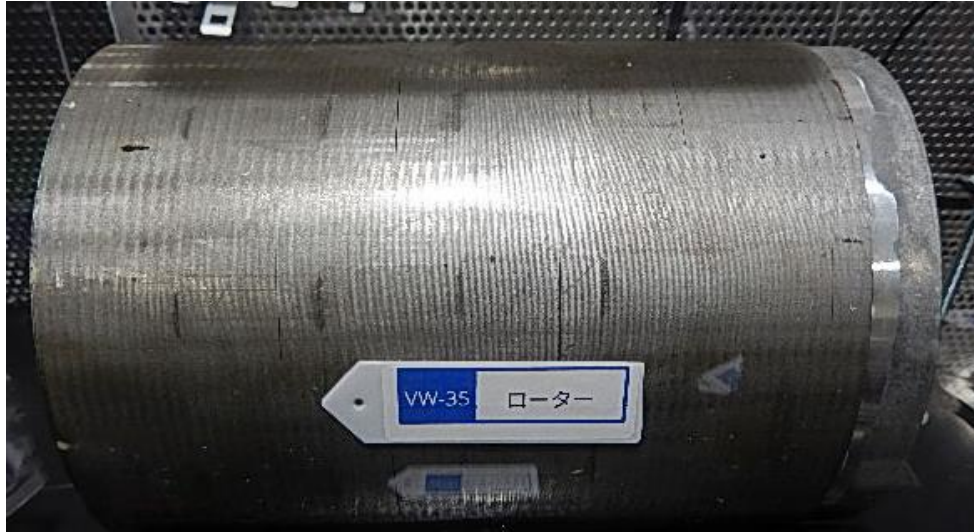


1. 電動系部品>2. ドライブトレイン>13. ローター

ローター



ローターエンドカバー



	分類	仕様
1	部品名	ローター&ローターエンドカバー
2	製作メーカー	VW
3	搭載車種	e-Golf
4	用途	駆動用モータ
5	特徴	
6	構成部品	
7	材質	ロータ: 電磁鋼板 カバー: アルミ合金
8	加工方法	ロータ: 積層鋼板の成形 カバー: ダイカスト
9	表面処理	
10	サイズ(mm)	ロータ: $\Phi 150 \times 210$ カバー: $\Phi 150$ 厚み20
11	性能	